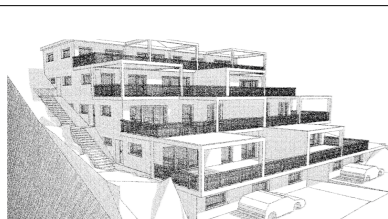
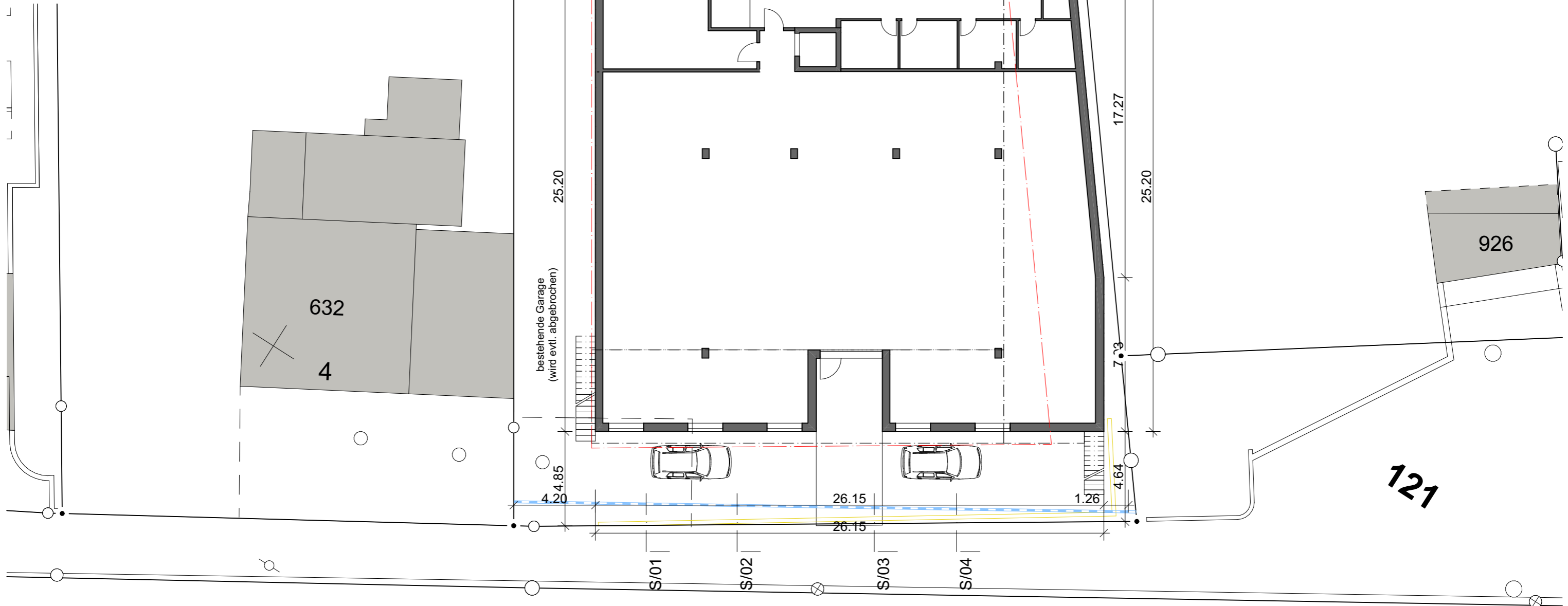


Bruto Geschossflächen

Parzellenfläche	1462
Ausnutzung	0,5
max. BGF	731

	[m ²]	[m ²]	Zugang	[m ²]
UG	-	-		
EG	105,38	107,86	30,92	244,16
1.OG	124,12	108,51	0,00	232,63
2.OG	122,51	125,88	0,00	248,39
BGF total	725,18			

4.OG	177,24			177,24
------	--------	--	--	--------



BAUVORHABEN:
MFH Brugg
Schützenmatt 2, 5200 Brugg

PLANNUMMER: 2.2.1
PLANTITEL: UG

P:\01 Kunden Ausführung\Brugg\CAD Daten\MFH Brugg_VP 220128_Var1.pln

AUFTRAGGEBER:
Hausmaster Immowelt AG
Obere Holzgasse 13, 5212 Hausen AG

MASSSTAB: 1:200, 1:1
PLANGRÖSSE: A3
PROJEKTNUMMER: 202135

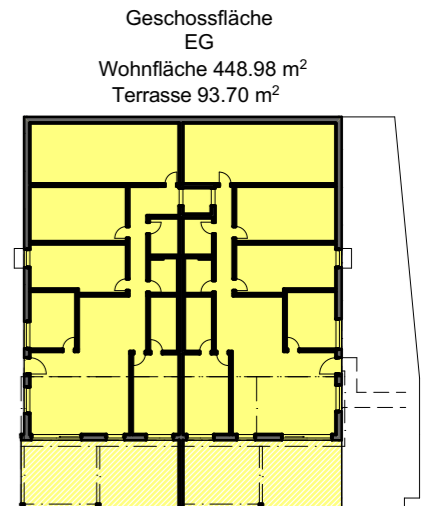
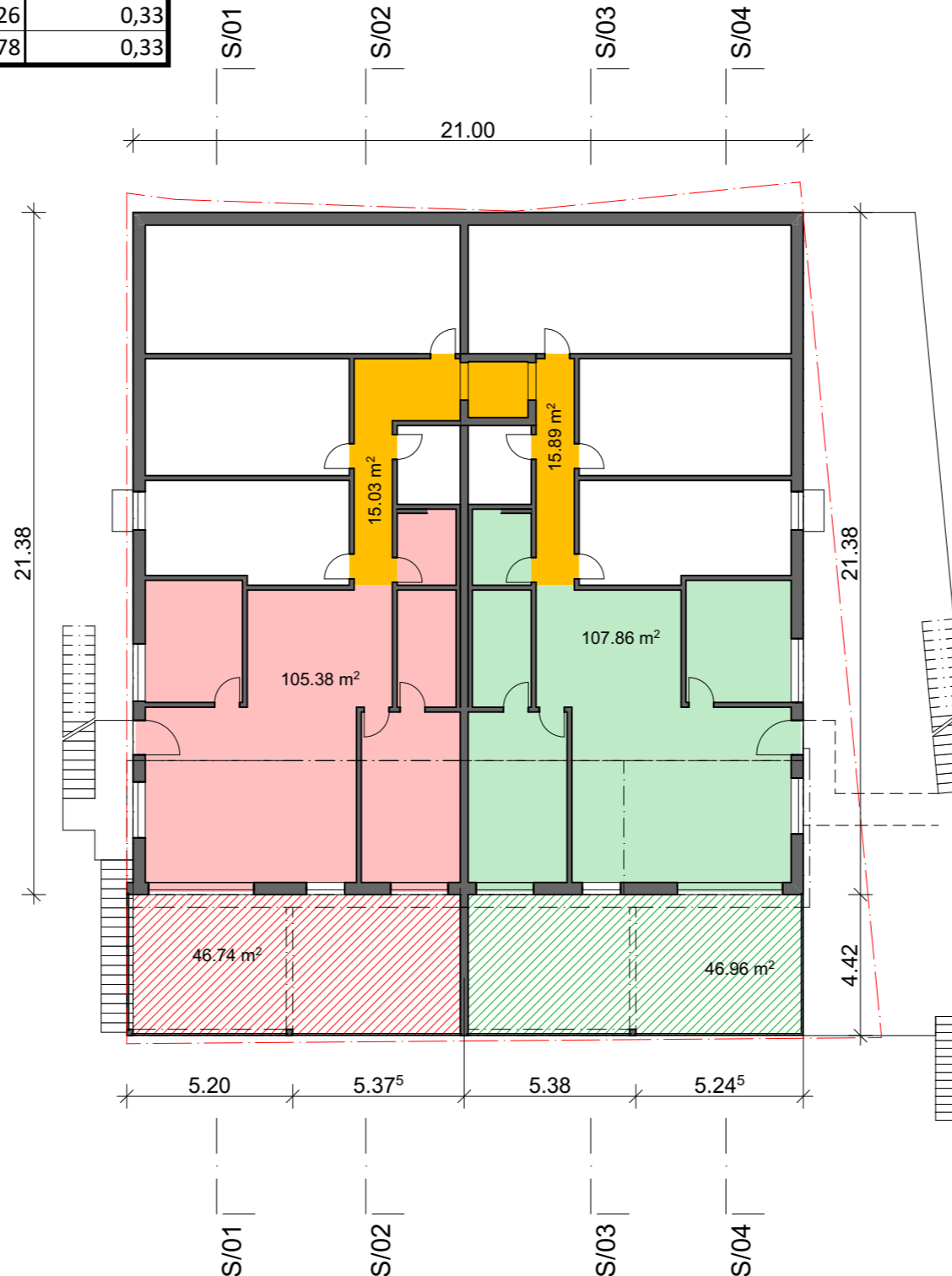
PLANVERFASSER:
Hausmaster Immowelt AG
Obere Holzgasse 13, 5212 Hausen AG

GEZEICHNET: pt
DATUM: 28.01.2022
REVIDIERT:



1:3 Regelung Nachweis

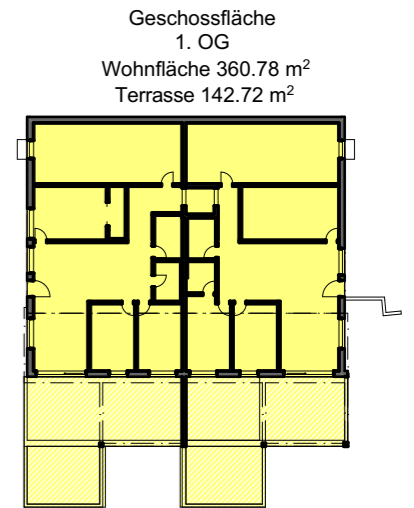
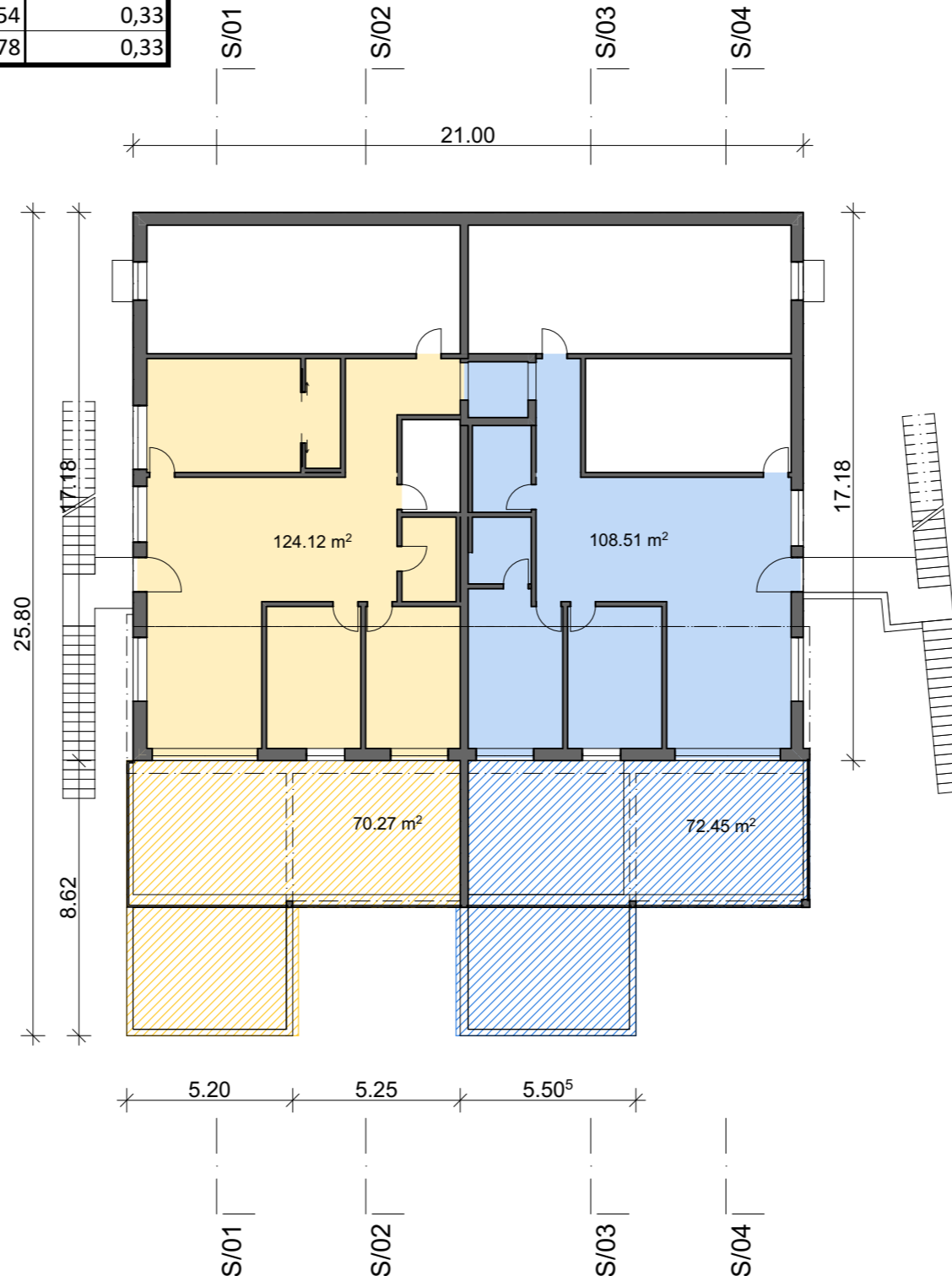
	Terrassenfläche [m ²]	Wohnfläche [m ²]	Total	min.
UG	-	-		
EG	93,70	448,98	-	-
1.OG	142,72	360,78	0,40	0,33
2.OG	146,84	116,85	1,26	0,33
Attika	144,62	184,38	0,78	0,33



	BAUVORHABEN: MFH Brugg Schützenmatt 2, 5200 Brugg		AUFTRAGGEBER: Hausmaster Immowelt AG Obere Holzgasse 13, 5212 Hausen AG			PLANVERFASSER: Hausmaster Immowelt AG Obere Holzgasse 13, 5212 Hausen AG			
	PLANNUMMER: 2.2.2	PLANTITEL: EG	MASSSTAB: 1:200, 1:1, 1:500	PLANGRÖSSE: A3	PROJEKTNUMMER: 202135	GEZEICHNET: pt	DATUM: 28.01.2022	REVIDIERT:	
	P:\01 Kunden Ausführung\Brugg\CAD Daten\MFH Brugg_VP 220128_Var1.pln								

1:3 Regelung Nachweis

	Terrassenfläche [m ²]	Wohnfläche [m ²]	Total	min.
UG	-	-		
EG	93,70	448,98	-	-
1.OG	142,72	360,78	0,40	0,33
2.OG	146,84	272,58	0,54	0,33
Attika	144,70	184,38	0,78	0,33



	BAUVORHABEN: MFH Brugg Schützenmatt 2, 5200 Brugg		AUFTRAGGEBER: Hausmaster Immowelt AG Obere Holzgasse 13, 5212 Hausen AG			PLANVERFASSER: Hausmaster Immowelt AG Obere Holzgasse 13, 5212 Hausen AG			
	PLANNUMMER: 2.2.3	PLANTITEL: 1. OG	MASSSTAB: 1:200, 1:1, 1:500	PLANGRÖSSE: A3	PROJEKTNUMMER: 202135	GEZEICHNET: pt	DATUM: 28.01.2022	REVIDIERT:	
	P:\01 Kunden Ausführung\Brugg\CAD Daten\MFH Brugg_VP 220128_Var1.pln								

1:3 Regelung Nachweis

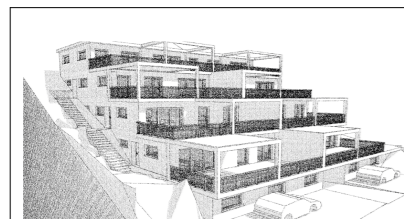
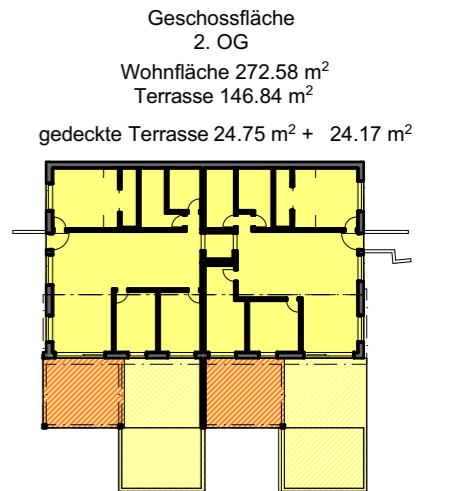
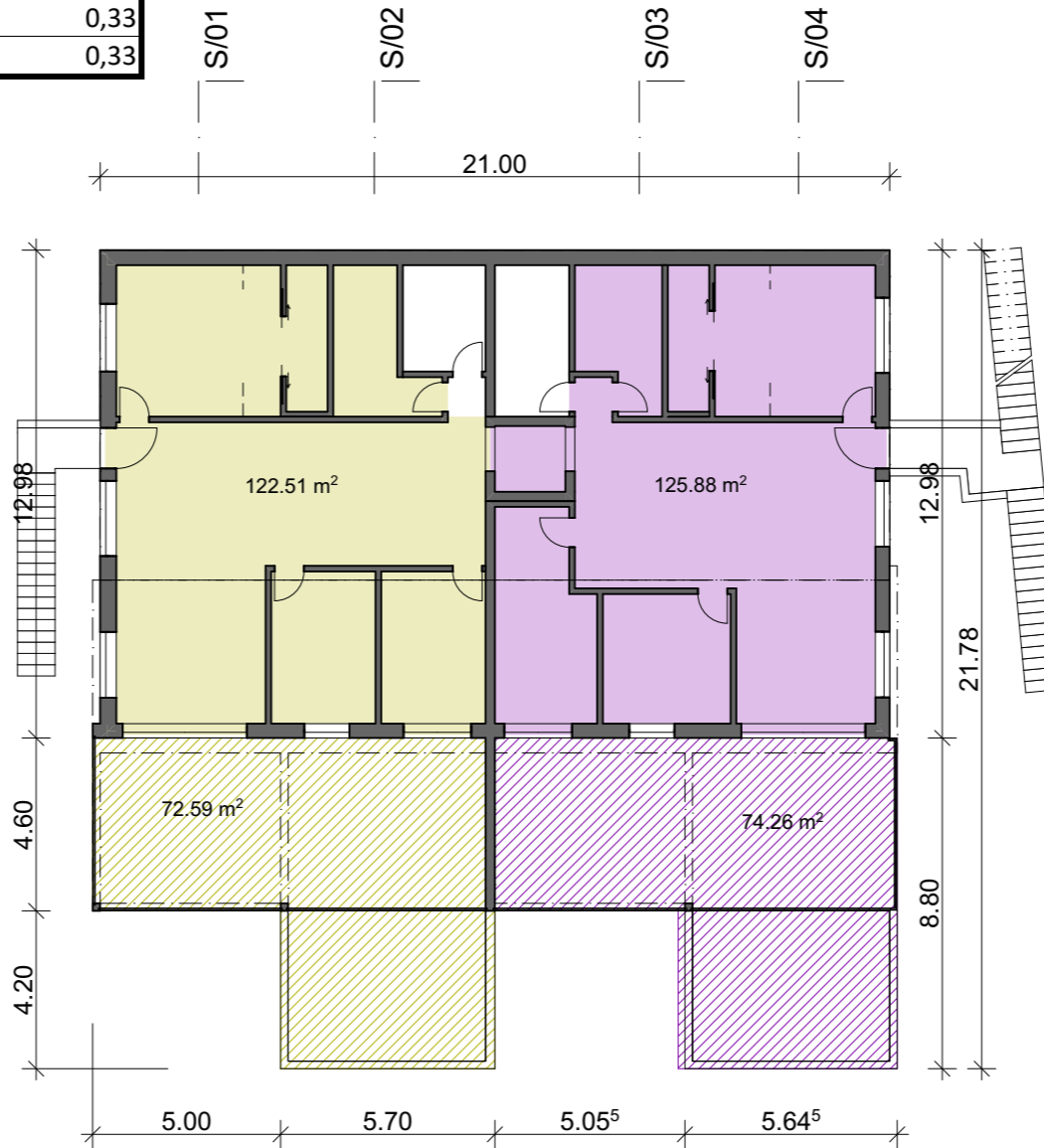
	Terrassenfläche [m ²]	Wohnfläche [m ²]	Total	min.
UG	-	-		
EG	93,70	448,98	-	-
1.OG	142,72	360,78	0,40	0,33
2.OG	146,84	272,58	0,54	0,33
Attika	144,70	184,38	0,78	0,33

60% Regelung für Attikatauglichkeit

Wohnfläche 2.OG: 272.58m²
gedeckte Terrasse: 48.92m²

Gesamt 321.50m²

321.50m² * 0.6 = **192.9m²**



BAUVORHABEN: MFH Brugg Schützenmatt 2, 5200 Brugg		AUFTRAGGEBER: Hausmaster Immowelt AG Obere Holzgasse 13, 5212 Hausen AG			PLANVERFASSER: Hausmaster Immowelt AG Obere Holzgasse 13, 5212 Hausen AG			
PLANNUMMER: 2.2.4	PLANTITEL: 2. OG	MASSTAB: 1:200, 1:1, 1:500	PLANGRÖSSE: A3	PROJEKTNUMMER: 202135	GEZEICHNET: pt	DATUM: 28.01.2022	REVIDIERT:	
P:\01 Kunden Ausführung\Brugg\CAD Daten\MFH Brugg_VP 220128_Var1.pln								

1:3 Regelung Nachweis

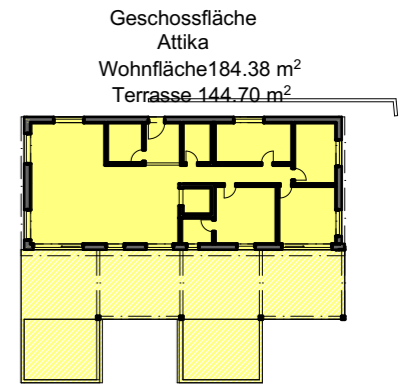
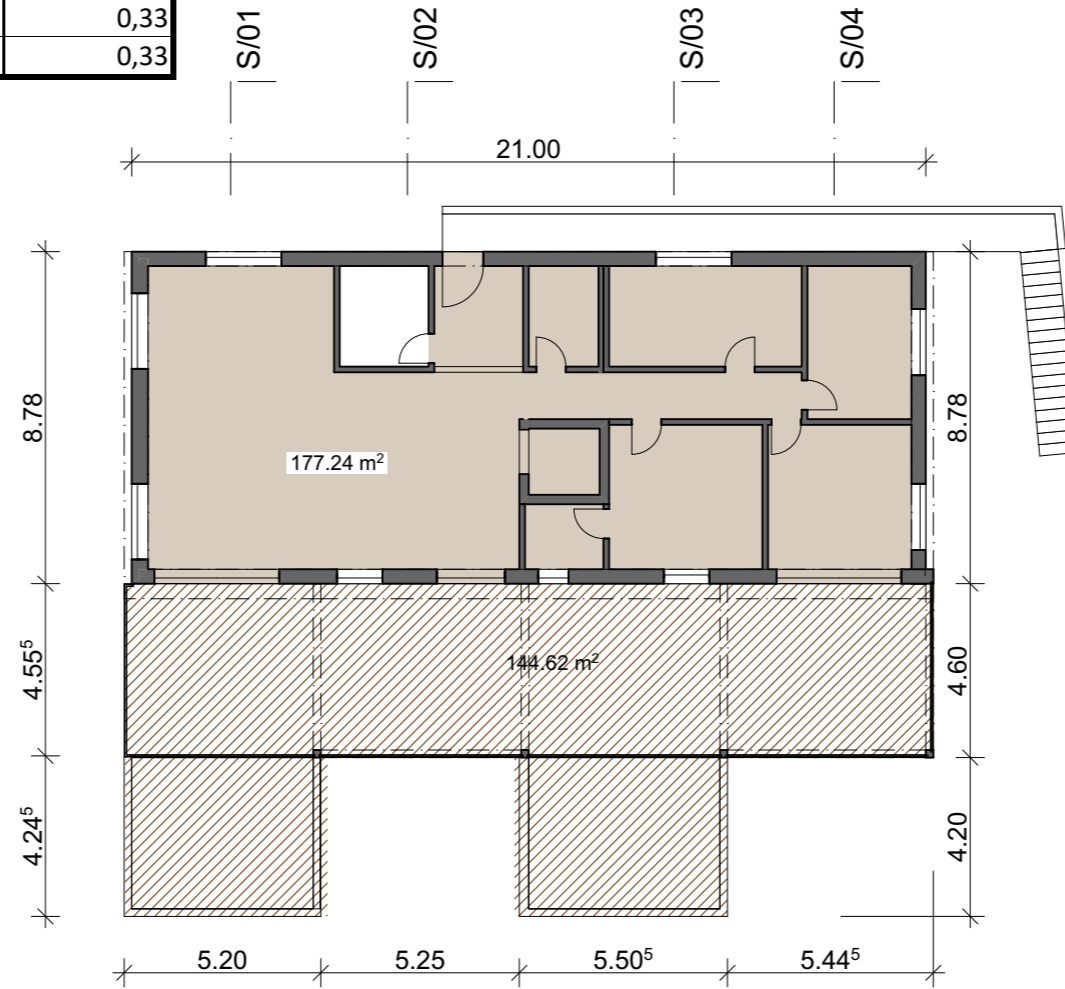
	Terrassenfläche [m ²]	Wohnfläche [m ²]	Total	min.
UG	-	-		
EG	93,70	448,98	-	-
1.OG	142,72	360,78	0,40	0,33
2.OG	146,84	272,58	0,54	0,33
Attika	144,70	184,38	0,78	0,33

60% Regelung für Attikatauglichkeit

Wohnfläche 2.OG: 272.58m²
gedeckte Terrasse: 48.92m²

Gesamt 321.50m²

321.50m² * 0.6 = **192.9m²**



	BAUVORHABEN: MFH Brugg Schützenmatt 2, 5200 Brugg		AUFTRAGGEBER: Hausmaster Immowelt AG Obere Holzgasse 13, 5212 Hausen AG			PLANVERFASSER: Hausmaster Immowelt AG Obere Holzgasse 13, 5212 Hausen AG			
	PLANNUMMER: 2.2.5	PLANTITEL: Attika	MASSSTAB: 1:200, 1:1, 1:500	PLANGRÖSSE: A3	PROJEKTNUMMER: 202135	GEZEICHNET: pt	DATUM: 28.01.2022	REVIDIERT:	
	P:\01 Kunden Ausführung\Brugg\CAD Daten\MFH Brugg_VP 220128_Var1.pln								