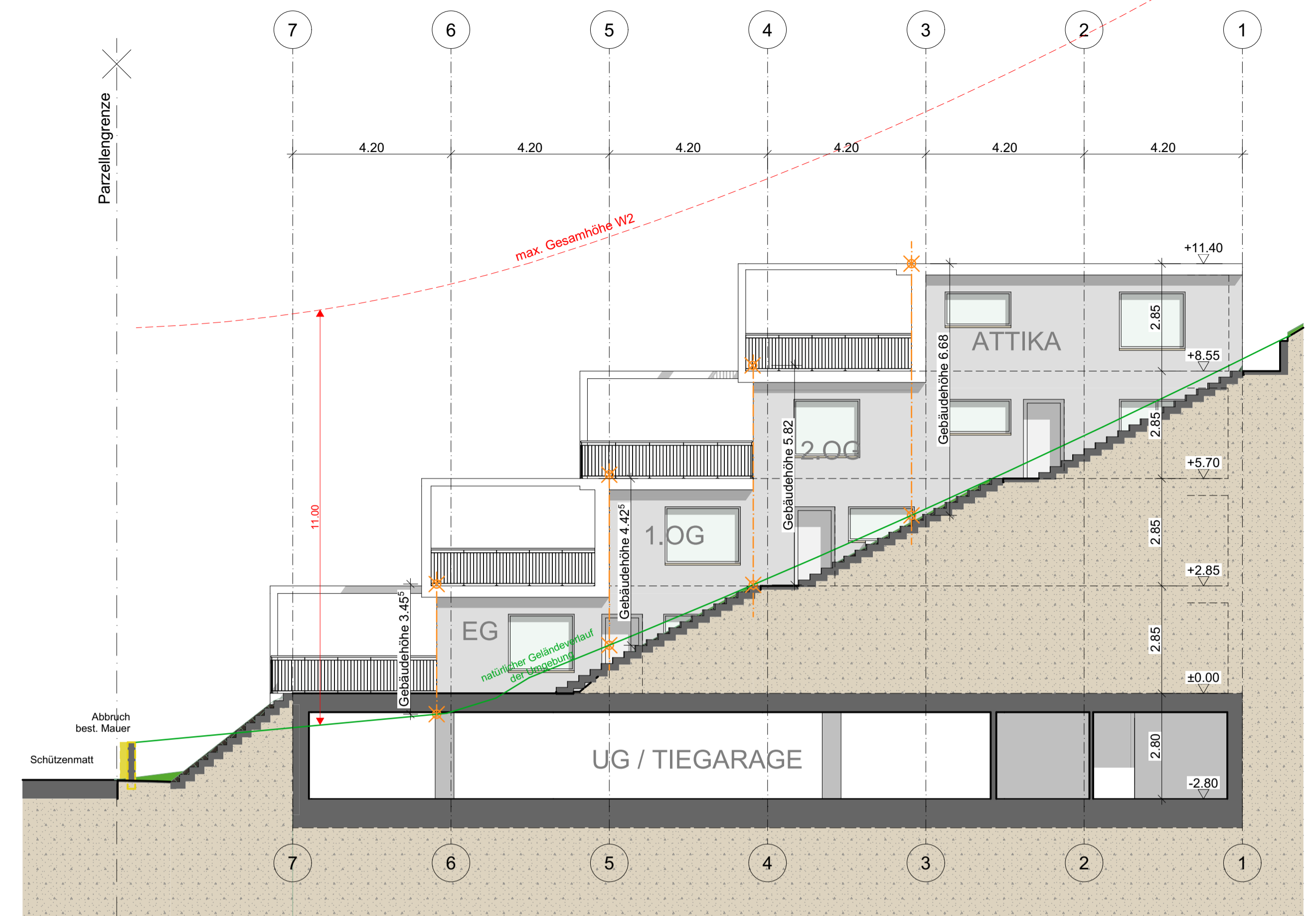




A/01

Südwest

1:100



A/03

Nordost



1:100



A/02

Südost

1:100

Planverfasser:		Bauherr:	
Koten (Meereshöhe): ± 0.00 = 347.80			
BAUVORHABEN: MFH Brugg Schützenmatt 2, 5200 Brugg			
AUFTRAGGEBER: Hausmaster Immowelt AG Obere Holzgasse 13, 5212 Hausen AG			
PLANVERFASSER: Hausmaster Immowelt AG Obere Holzgasse 13, 5212 Hausen AG			
PLANNUMMER: 32.4.1		PLANTITEL: Ansichten	
PROJEKTNUMMER: 202135		GEZEICHNET: pt	
DATUM: 28.01.2022		REVIDIERT:	
MASSSTAB: 1:100		PLANGRÖSSE: 84/60	
P:01 Kunden Ausführung/Brugg/CAD Daten/MFH Brugg_IP 202101_1st1.pln			